



# KWAK CZECH O-TOUR 2023

## Kokořínsko

## Jak se orientovat v Pokynech Kwak Czech O-Tour

- Na [této stránce](#) najdeš informace k seriálu Kwak Czech O-Tour a Světovému poháru
- Informace o [ubytování v kempu Nedamov](#) hledej na [straně 4](#)
- Základní info k etapě (starty, cíle, ...) jsou na [straně 5](#)
- Co tě čeká v aréně a na trati najdeš na [straně 6](#) (dětská školka, první pomoc, testování obuvi) + na trati [na straně 7](#)
- Od [strany 9](#) můžeš kouknout na doplňující info k etapám (parkování, zakázané prostory, plánky arén, ...)
- [Závěr pokynů](#) je věnován doprovodnému programu, slevám pro účastníky Kwak Czech O-Tour a nutným formalitám, které v pokynech nesmí chybět

## Kwak Czech O-Tour a Světový pohár

Všichni společně. To je ústřední heslo celé akce zahrnující Světový pohár, seriál Kwak Czech O-Tour a další doprovodné aktivity. Jsme moc rádi, že se neopakuje scénář z roku 2021, kdy během Mistrovství světa v Doksech nemohly proběhnout některé akce z důvodu celosvětové pandemie. Nyní je čas nabídnout vše v plné kvalitě. Těšíme se, že společně s Tebou si vše užijeme!



### Společný program

datum	lokality	Světový pohár	Kwak Czech O-Tour
středa 2. 8.	Česká Lípa	sprint (14:00-19:00)	-
čtvrtek 3. 8.	Česká Lípa	sprint. štafety (17:00-19:00)	E1 (14:30-19:30)
pátek 4. 8.	Nedamov	-	E2 (10:00-16:00)
sobota 5. 8.	Korce	middle (9:00-16:00)	E3 (16:00-19:30)
neděle 6. 8.	Korce	long (9:00-16:00)	E4 (10:00-16:00)

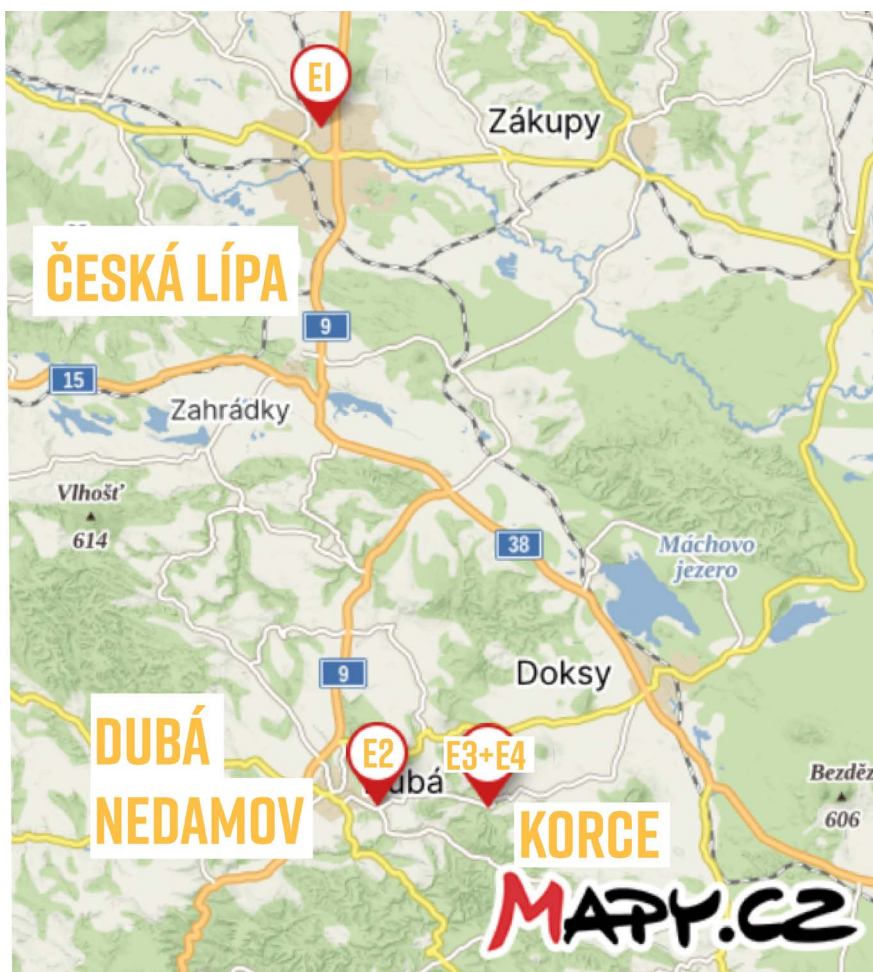
## Závodíš v unikátní lokalitě

**Závody probíhají v unikátní lokalitě CHKO Kokořínsko - Máchův kraj. Chovej se proto velmi ohleduplně během svého pobytu i v rámci závodů:**

- vybírej cestu mezi kontrolami tak, abys co možná nejméně ovlivnil místní terény
- zakázané je použití bot s hřeby, nedoporučujeme také hladké botasky
- netáboř a nerozdělávej oheň mimo kempy a oficiální tábořiště
- všechny odpadky si po sobě odnes
- nenič rostliny
- nevjížděj autem mimo silnice a místní komunikace, které nejsou označeny pořadatelem
- chovej se ohleduplně k přírodě i ostatním návštěvníkům.
- vlastnictví mapy neopravňuje k organizaci tréninků, soustředění ani závodů - vždy se obrať na správce mapy

## Dopravní info

Najdi si podle své oblíbené aplikace nebo mapy. Upozorňujeme na možné zdržení na cestě do České Lípy od jihu u Jestřebí z důvodu rekonstrukce křižovatky silnic I/9 a I/38, nech si časovou rezervu.



## Centrum závodů: Autokemp Nedamov

### Ubytování, aréna E2, koupaliště, doprovodný program

#### Když jsem ubytovaný přes pořadatele?

Autokemp Nedamov: GPS: [50.5367N, 14.5555E](#)

- Časy a data: Ubytování je možné od 1. srpna 2023 od 14:00 (pro ty, kdo si jej předem objednali v ORISu). Nedělní check-out pro všechny ubytované je v 10:00.
- Identifikace: Každý ubytovaný obdrží při ubytování pásku, kterou si umístí na zápěstí.
- Parkování: Pro ubytované v kempu je vyhrazeno parkování [tady](#), prosíme respektuj pokyny/značení pořadatele a nevjížděj automobily do areálu kempu.
- Co když jsem zapomněl/a? Možnost zakoupení ubytování (ve stanu) na místě pouze do vyprodání plné kapacity a pouze za cenu celkového pobytu (800,-Kč/osoba).
- Kontakt: Alena Voltrová, 606930061 (informace, ohlášení pozdních nočních příjezdů atd...)
- Psi: Pejsci do areálu bohužel nesmí, bez výjimek.
- Upozornění: Koupaliště, které je součástí kempu bude v průběhu dne přístupné veřejnosti, zvažte tedy prosím uchovávání cenností ve stanech.

#### Musím na prezentaci?

Ne, kdo má vše řádně zapláceno, tak na prezentaci nemusí. Stačí, když si vedle prezentace v aréně závodu odebereš obálku se startovními čísly. Můžeš vzít celému klubu, nebo jen svoje. Ostatní si nejprve vše vyřídí na prezentaci, poté obdrží startovní čísla.

Případné přeplatky budou po závodech převedeny zpět na účet. Doklady si stáhni z IS ORIS. Potvrzený doklad o zaplacení zašleme na vyžádání ([info@o-tour.cz](mailto:info@o-tour.cz)).



## Pokyny

	<b>E1</b>	<b>E2</b>	<b>E3</b>	<b>E4</b>
<b>Datum</b>	čtvrtek 3. 8.	pátek 4. 8.	sobota 5. 8.	neděle 6. 8.
<b>Disciplína</b>	sprint	krátká trať	krátká trať	klasická trať
<b>Aréna</b>	<a href="#">Městský park Česká Lípa</a>	<a href="#">Autokemp Nedamov</a>	<a href="#">Korce</a>	<a href="#">Korce</a>
<b>Vzdálenost z centra závodů</b>	23 km	-	3 km	
<b>Parkování</b>	do 1500 m	700 m	0-1100 m	
<b>Prezentace v aréně závodu *</b>	12:30–13:30*	8:00–9:00	14:00–15:00	8:00–9:00
<b>Terén</b>	městská zástavba, areály škol a školek, městský park	členitý, skalnaté hřbety a údolí (pískovec), převážně dobře průchodný les, oblasti s náletovými porosty, menší počet komunikací, nadmořská výška 260–356 m n. m		
<b>Start</b>	14:30	10:00	16:00	10:00
	900 m	900 m	2000 m	20 minut autobusem + 900 m od autobusu
	modrobílé fáborčky			
<b>Cíl</b>	600 m	800 m	0 m	1000 m k autobusu
	červené fáborčky	červené fáborčky (do napojení cesty na start)	-	červené fáborčky (do napojení cesty na start)
<b>Fáborkové tratě</b>	značení růžovými fáborčky			
<b>Mapa</b>	1 : 4 000 e = 2 m	1 : 7 500, e = 5 m (DH35-DH80 a některé dorostenecké B kategorie, viz níže) 1 : 10 000, e = 5 m (ostatní kategorie)		
<b>Popisy kontrol</b>	v aréně i na mapě			
<b>Občerstvení</b>	cíl	start/cíl	start/cíl	start/trať/cíl
<b>Časový limit</b>	50 minut	90 minut	73 minut**	150 minut
<b>Čas uzavření cíle</b>	18:20	15:00	19:43	16:30
<b>Vyhlášení vítězů</b>	19:15	14:30	19:30	16:15
<b>WC</b>	aréna	aréna	start/aréna	start/cíl/aréna

\* ve středu 2. srpna prezentace 14:00–17:00 v aréně SP (Městský park Česká Lípa);

\*\* na víc nás harmonogram Světového poháru v kombinaci se západem Slunce nepustily.

## Co mě čeká v aréně?

### Dětská školka

V arénách všech závodů, viz plánek každé arény. Odkládejte, prosím, děti pouze na nezbytně nutnou dobu, s vlastním pitím a jídlem, označeným jménem dítěte.

### Testování obuvi

V O-RUN stánku bude od pátku do neděle (E2, E3, E4) možnost si zapůjčit zdarma (do vyčerpání zásob) na tvůj závod k otestování špuntovky Bagheera Feral. Nenech si ujít tuto jedinečnou šanci.



### OB-chůdek a orientácký bazárek

Stánek [OB-chůdku Českého orientáku](#) bude otevřen na všech závodech, nakoupit můžeš již teď s osobním převzetím (napiš v poznámce). V rámci [O-bazaru](#) můžeš o víkendu (E3, E4) nabídnout své sportovní vybavení nebo nakoupit nové. Po nedělním závodě nám můžeš donést spínací špendlíky ze svého startovního čísla a my je využijeme znovu na další závody ze série Kwak Czech O-Tour.

Příjem věcí k prodeji – sobota 9:00–19:00

Prodej věcí – sobota 11:00–19:00, neděle 9:00–16:00

Více informací najdeš na [webu Kwak Czech O-Tour](#).

### Sporticus labyrint

V aréně Česká Lípa a Korce (E1, E3, E4) bude až do doby 15 min před vyhlášením výsledků daného dne. Čeká na vás několik tratí orientáckého Sporticus labyrintu. Všichni účastníci získávají speciální slevu na nákup buzoly KANPAS, která platí jen do 20. srpna.

### Převlékání

Možné postavit vlastní klubové stany v arénách závodu (pouze E3 a E4).

### Mytí

Základní mytí v lavorech pouze v Nedamově a Korcích (E2, E3, E4).

### První pomoc

Ve všech arénách závodů.

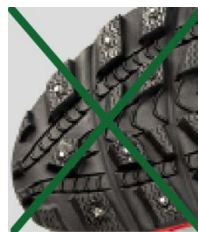
### Občerstvení

V cíli voda a iontový nápoj IoniLyte. V arénách stánky s bohatým výběrem občerstvení (vegetariánské jídlo, gril, koláče, limonáda, káva, pivo atd.). Přines si vlastní kelímek, příbor či křabičku, dostaneš ve stánku NoVinárna a VegitPoint slevu 5 Kč na jídlo, ve stánku kavárny Plechovka 5 Kč na nápoj.

## Co mě čeká na trati?

### Omezení obuvi

**Na trať žádné etapy Tě nepustíme v botách s hřebíky!**



### Start

Start bude členěn na tři minutové koridory, v prvním koridoru kontrola čísla čipu, nulování (CLEAR). Ve druhém koridoru kontrola nulování (CHECK) a kontrola bezkontaktního ražení (SIAC TEST). Ve třetím koridoru se lze postavit k mapě, ale nedívat se! Mapa se odebírá až v čase startu.

Kategorie T, OPEN a HDR mají volný start, jeden průběžný koridor, start na startovací krabici.

Na E3 mají kategorie H21E a DH45A startovní interval 1,5 minuty, mají oddělený koridor s dobou průchodu 1,5 minuty. Závodníci vstupující do koridoru jsou povinni orazit čipem krabice CLEAR, CHECK, startují na pokyn startéra podobně jako při handicapovém způsobu startu.

### Tratě

Směrné časy a obtížnosti podle tabulky na [webu](#).

Protože E1 je sprint pro spoustu závodníků a E2–E4 se navíc konají v “pomalém” lese, jsou některé kontroly hodně blízko sebe (při dodržení pravidel). Kontroluj proto kódy, ať nejsi zbytečně disk.

Velká část tratí obsahuje křížení, dbej na správné pořadí kontrol!

### Nové paseky

...a oplocenky se mohou vyskytnout od poslední revize mapy (proběhla 23. července), lesní práce probíhaly v uplynulých týdnech poměrně intenzivně.

### Povinné úseky

Start – mapový start (začátek orientace) a sběrná kontrola – cíl. Značeno červenými fáborky, případně ohraničeno koridorem.

Na E3 a E4 je pro některé žakovské kategorie přímý povinný úsek, kterým překonávají mapově náročnější pasáž mezi cestami. Kterých kategorií se to týká, zjistíš snadno z popisů kontrol. Povinný úsek je značený žlutými fáborky.

### Možná nebezpečí

Lesní etapy se konají v pískovcových terénech, kde je velké množství vysokých skalních srázů. Dávej na sebe pozor. Doporučujeme tejpování kotníků. V lese se vyskytují klíšfata, která mohou být přenašeči lymeské boreliózy nebo encefalitidy.

### Fáborková trať

Tratě kategorií D10L, H10L a HDR jsou značeny růžovými fáborky, zkracování mezi kontrolami je povoleno. V kategorii HDR jsou k dispozici pro každého přihlášeného 2 mapy (1. pro závodníka a 2. pro doprovod). Apeluje na tebe, absolvuj nejprve svou trať, pak až trať HDR. Trať HDR není určena pro kočárky.

### Doprovod na trati

Doprovod je povolen pouze v kategorii HDR a v kategoriích pro veřejnost (OPEN). Je přísně zakázáno startovat v závodě se psem nebo jiným zvířetem.

### Systém ražení

Elektronické, jednotky SportIdent budou nastaveny do režimu bezdotykového ražení včetně

cílových jednotek (umožňující ražení do vzdálenosti 0,5 m). Ve startovním koridoru je povinnost vynulovat si čip (CLEAR) a provést kontrolu nulování (CHECK, nastartování bezdotykového ražení). Při oražení cílové krabíčky se bezdotykové ražení vypne. V případě poruchy jednotek SI na kontrolách je závodník povinen označit průchod kontrolou oražením kleštěmi do mapy. Mapu s náhradním ražením je závodník povinen předat ke kontrole v cíli. Čas je měřen s přesností na celé vteřiny.

## Cíl

Mapy se nebudou vybírat. Žádáme o dodržování fair play. Po doběhu do cíle je závodník povinen nechat si vyčíst čip, a to i při nedokončení závodu. Cíl bude uzavřen po uplynutí časového limitu posledního startujícího závodníka.

## Jak to bude s výsledky a vyhlášením?

### Předběžné výsledky

Budou průběžně vyvěšovány v prostoru arén závodů a dostupné online v aplikaci OTour nebo na webu [OResults](#) i [Liveresultat](#). Konečné výsledky budou zveřejněny v systému ORIS a na [webu seriálu](#).

### Vyhlášení vítězů

Vyhlášení vítězů proběhne po každé etapě (přesné časy viz tabulka výše). Vyhlášení budou tři nejlepší v kategoriích DH10L–DH14B, v ostatních kategoriích (mimo HDR) pouze vítězové. V kategoriích HDR, D10L, D10, H10L a H10 každý účastník obdrží drobnou navíc odměnu u vyčítání každé etapy.

## Kdo vám závody připravil?

### Oddíl OB Kotlářka a Český svaz orientačních sportů

<u>Ředitel Kokořínsko:</u>	Dominika Plochová
<u>Hlavní rozhodčí:</u>	Marie Pospíšilová (E1), Kristýna Kolínová (E2), Martina Bochenková (E3), Přemysl Novák (E4)
<u>Stavitelé tratí:</u>	Ondřej Pospíšil (E1), Jaroslav Tomeš (E2), Jan Ferdinand Polášek (E3), Jakub Illner (E4)
<u>Ředitel seriálu:</u>	Jan Pícek
<u>Administrativa:</u>	Dominika Pachnerová
<u>Sportovní ředitel:</u>	Radim Hošek
<u>Marketing:</u>	David Procházka
<u>Aréna a logistika:</u>	Matěj Burda



## Další informace k etapám, co se nevešly do tabulky

### Kwak Czech O-Tour E1: čtvrtek 3. srpna

#### Parkování

- P1: parkoviště u atletického stadionu (GPS: [50.6828N, 14.5308E](#)) - cesta do centra vyznačena šipkami
- P2: parkoviště Česká Lípa sever (GPS: [50.6975N, 14.5408E](#))
- P3: parkoviště za zimním stadionem Česká Lípa (GPS: [50.6821N, 14.5407E](#))

#### Závodní prostor

Česká Lípa, prostor ohraničený ulicemi Arbesova, Děčínská, U Ploučnice, Purkyňova, Okružní a Roháče z Dubé.

#### Příchod do centra závodů

Příchod z parkovišť zvol mimo závodní prostor, případně po jeho okraji. Cesta z P1 je vyznačena šipkami. Z P3 je možné do arény přijít i přes závodní prostor ulicemi Sokolská, Klášterní a Roháče z Dubé. Do samotného parku přicházej od západu viz plánek arény.



#### Mapa

Podle normy ISSprOM 2019-2, měřítko 1: 4 000, ekvidistance 2 m, stav jaro 2023, autoři: A. Hejna, R. Novotný, mapa bude vytištěna laserem v Žaketu na vodovzdorném materiálu PRETEX, rozměr A4 pro všechny kategorie.

#### Zvláštní mapové značky

Modrá hvězdička — vodotrysk;

černé kolečko — prolézačka, drobná kruhová stavba;  
černý křížek — malý umělý objekt.

### Start

00=14:30

Kategorie pro veřejnost i HDR mají volný start v rozmezí 14:30 – 17:30; razí startovací kontrolu.

### Zakázané prostory

E1 je sprint konaný v městské zástavbě, dodržuj zákaz překonávání objektů, které jsou v mapě zakreslené značkami se zákazovým významem. Připomeň si je ve [směrnici](#).

Připomínáme, že co do překonatelnosti má mapa vždy přednost před realitou, tedy omezení přístupu je platné, i pokud závodník v terénu vyhodnotí, že by dané místo překonat mohl.

### Dětské tratě

Tratě kategorií HD10,12 potkávají velké množství jiných kontrol, nenech se mást, kontroluj kódy.

# ČESKÁ LÍPA

## E1

# CZECH TOUR

- 1 - PREZENTACE, IT
- 2 - WC
- 3 - CÍL SVĚTOVÝ POHÁR
- 4 - CATERING, KÁVIČKA
- 5 - SPORTICUS LABYRINT
- 6 - SPORTOVNÍ PRODEJCI, PARTNEŘI
- 7 - DĚTSKÁ ŠKOLKA
- 8 - ZDRAVOTNÍK

ARÉNA VSTUP

SVĚTOVÝ POHÁR

TADY SE POBĚŽÍ

START (E1) 900 M

CÍL (E1) 600 M

## Kwak Czech O-Tour E2: pátek 4. srpna

### Parkování

Závodníci, kteří nejsou ubytováni v Autokempu Nedamov, parkují na louce 700 m od arény (GPS: [50.5382N, 14.5638E](https://www.google.com/maps/place/50.5382N,14.5638E)).

### Mapa

Podle normy ISOM 2017-2, ekvidistance 5 m, stav červen 2023, autor: T. Novák, revize O. Prášil, mapa bude vytištěna ofsetem v Žaketu na vodovzdorném materiálu PRETEX,

- měřítko 1 : 7 500 a rozměr 345 x 160 mm pro kategorie DH35-DH80 a taky DH16B a H18B,
- měřítko 1 : 10 000 a rozměr 250 x 160 mm pro ostatní kategorie.

### Zvláštní mapové značky

Hnědý trojúhelníček — plošinka;

zelený křížek — vývrat;

zelené kolečko — výrazný strom.

### Start

Kategorie pro veřejnost i HDR mají volný start v rozmezí 10:00 – 13:30; razí startovací kontrolu.

### Zakázané prostory

Zákaz vstupu na čerstvě osázené paseky (značeno fialovými šrafy, symbol č. 709 Nepřístupná oblast).

### Upozornění

Do areálu Autokempu Nedamov je zákaz vstupu psů. Děkujeme za pochopení a respektování pravidel Autokempu.

*Plánek arény je v sekci Centrum závodů*

## Kwak Czech O-Tour E3: sobota 5. srpna

### Parkování

Na loukách v blízkosti arény závodu (GPS: [50.5371N, 14.5946E](https://www.google.com/maps/place/50.5371N,14.5946E)), zvol příjezd na parkoviště ve směru od Dubé (od západu).



## Veřejná doprava

Linkový autobus pro zraněné diváky Světového poháru s příjezdem 9:41 do Korců (800 m od arény) odjíždí v 9:36 od kempu v Nedamově, 9:32 z Dubé.

## Mapa

Podle normy ISOM 2017-2, ekvidistance 5 m, stav červenec 2023, autoři Tom Novák, Jan Drbal a Aleš Hejna, revize: Aleš Hejna, Jan Drbal a Zdeněk Sokolář, mapa bude vytištěna ofsetem v Žaketu na vodovzdorném materiálu PRETEX

- měřítko 1 : 7 500 a rozměr 345 x 160 mm pro kategorie DH35-DH80 a taky DH18B;
- měřítko 1 : 10 000 a rozměr 250 x 160 mm pro ostatní kategorie.

## Zvláštní mapové značky

Hnědý trojúhelníček — plošinka;  
černý křížek — výrazný umělý objekt.

## Start

00=16:00

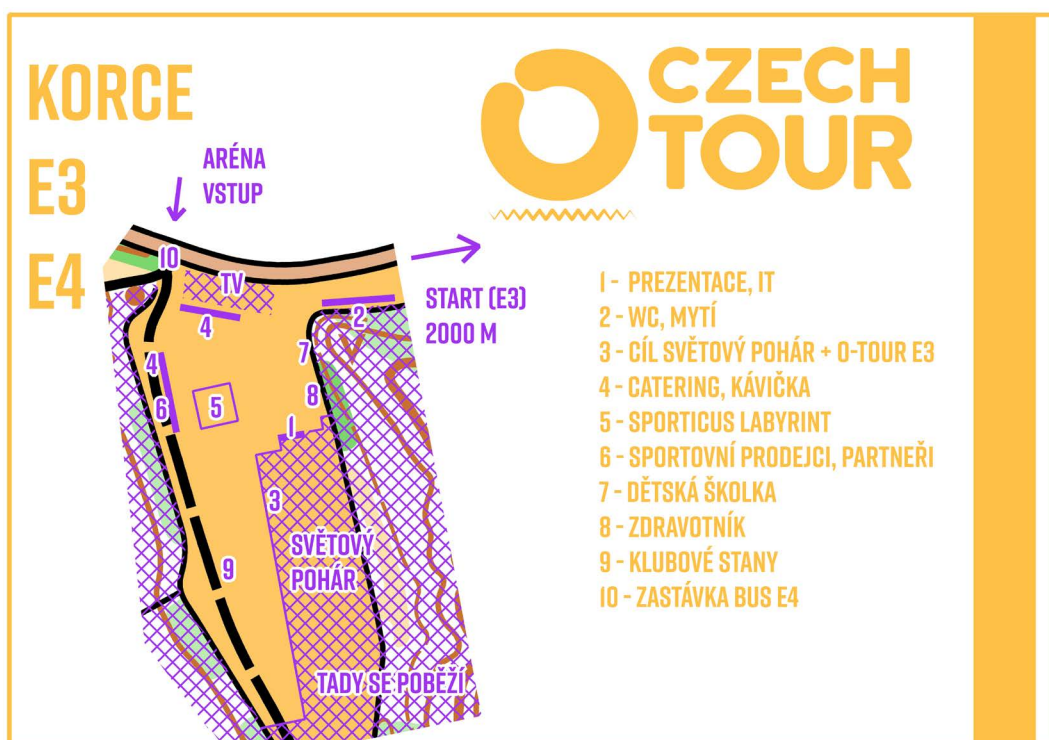
Kategorie pro veřejnost i HDR mají volný start v rozmezí 16:00 – 18:30; razí startovací kontrolu. Upozorňujeme na nezvyklý 1,5 minutový startovní interval pro příliš početné kategorie H21E a DH45A, na startu mají vlastní koridor, startovní procedura není složitá a je popsána výše.

## Dětské tratě

Tratě kategorií HD10,12 potkávají velké množství jiných kontrol, nenechej se mást, kontrolu kódy.

## Kontroly ze Světového poháru

Vzhledem k překryvu s prostorem Světového poháru a nutnosti ponechat kontroly v lese kvůli možnému protestu budou i během závodu COT v lese zůstat stojany kontrol ze závodu SP, bez lampionů s krabičkami (s vypnutým bezkontaktním módem), s kódy nižšími než 100. Tak se nenech zmást a neraz je. Mimochodem, takovýto objekt (při absenci lampionu) z pohledu Pravidel není kontrolou, a tudíž se na něj ani nevztahuje předepsaná minimální vzdálenost od kontrol E3. Díky za pochopení.



## Kwak Czech O-Tour E4: neděle 6. srpna

### Parkování

Na loukách v blízkosti arény závodu (GPS: [50.5371N, 14.5946E](#)), zvol příjezd na parkoviště ve směru od Dubé (od západu).

### Veřejná doprava

I v neděli jede linkový autobus s příjezdem 9:41 do Korců (800 m od arény) odjíždí v 9:36 od kempu v Nedamově, 9:32 z Dubé.

### Na start a z cíle autobusem!

Změna arény lesních závodů s sebou nese spoustu pozitiv, nicméně taky velkou vzdálenost na start a z cíle E4. Proto tě tam dovezeme autobusy. Autobusy budou jezdit cca každých 15 minut od 9:00 přímo z arény závodu, doba jízdy 20 minut, od výstupu z autobusu ještě cca 900 m na start. Prosíme,

- nech si dostatečnou časovou rezervu (naplánuj si odjezd o autobus dřív než je ten poslední, kterým stíháš start);
- využij maximálně kapacitu každého autobusu, nejen místa k sezení;
- nejezdi do místa výstupu nebo do blízkosti startu a cíle osobními auty – je to prostor v CHKO Kokořínsko - Máchův kraj, není zde možnost zaparkovat a už několik málo aut může v očích místních vyvolat odpor k jakékoli budoucí akci v OB;
- zvol příjezd na parkoviště ve směru od Dubé (od západu) a odjezd směrem na Korce, nebudeš na úzkých silnicích potkávat protijedoucí autobusy.
- o součinnost pro hladký průběh celé logistické operace;
- o pochopení.

Cestou na start (cca 600 m od startu) bude stanoviště, kde bude občerstvení a také prostor pro vyčkání na další členy rodiny či klubu, v blízkosti budou také mobilní záchody.

### Mapa

Podle normy ISOM 2017-2, ekvidistance 5 m, stav červenec 2023, autor Aleš Hejna, revize: Aleš Hejna, Jan Drbal a Zdeněk Sokolář, mapa bude vytištěna ofsetem v Žaketu na vodovzdorném materiálu PRETEX.

- měřítko 1 : 7 500 a rozměr 345 x 320 mm pro kategorie HD35-80;
- měřítko 1 : 10 000 a rozměr 250 x 160 mm pro kategorie HD10-14, HD16B, OPEN-S, OPEN-M a HDR;
- měřítko 1 : 10 000 a rozměr 375 x 230 mm pro kategorie HD16A, HD18-21, OPEN-L a T.

### Zvláštní mapové značky

Hnědý trojúhelníček – plošina;  
černý křížek – výrazný umělý objekt.

### Start

00=10:00

Kategorie pro veřejnost i HDR mají volný start v rozmezí 10:00 – 14:00; razí startovací kontrolu.

### Občerstvení

Delší tratě mají na trati občerstvení - vodu, umístěné na kontrolách. Informace o nich získáš z popisů kontrol.

## Zakázané prostory

Osázená pole jsou šrafována značkou 709 a platí tedy do nich zákaz vstupu. Pás polí je v jednom místě přerušen povoleným průběhem, vyznačených fialovou svorkou (značka 710.2). Prosíme o respektování dalších zakázaných prostorů - soukromé pozemky a louky.

## Doprovodné akce a zajímavosti

### Autogramiáda

Ve čtvrtek po doběhnutí závodu Světového poháru se můžeš zastavit ve stánku ASC Dukla, kde budou připraveni naši reprezentanti. Získáš podpis od všech? Připraveny samozřejmě budou podpisové kartičky!

### Kino

V pátek 4. srpna bude v letním kině v Autokempu Nedamov od 20:30 promítán film Zátopek. Pro závodníky Kwak Czech O-Tour je vstup zdarma.

### Koupání

V centru závodu je koupaliště s dalšími atrakcemi. Pro závodníky Kwak Czech O-Tour je vstup zdarma.

### Areál pevných kontrol

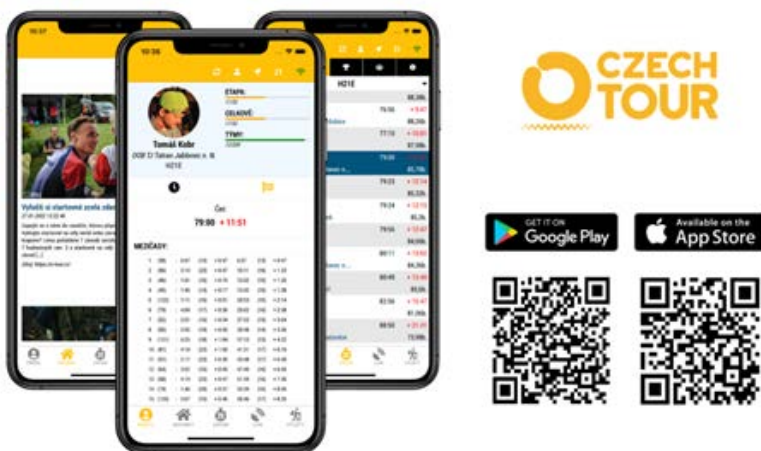
Při příležitosti Světového poháru byl v první fázi otevřen areál pevných kontrol v České Lípě. Obsahuje 12 kontrol různých obtížností a můžeš ho absolvovat v rámci tréninku nebo procházky kdykoliv od 1. srpna. Mapa ke stažení je na webu <https://www.wcup.cz/cs/apk>.

### Speciální slevy pro účastníky Kwak Czech O-Tour

Jen pro účastníky závodů jsme společně s lokálními poskytovateli služeb v turistickém ruchu připravili zajímavé nabídky na trávení volného času mezi závody a fanděním - více na další stránce.

### Mobilní aplikace OTour

Vyšla nová verze mobilní aplikace OTour - nezapomeň si stáhnout aktualizaci, aby aplikace správně fungovala. Ke stažení v Google Play (pro Android) a na AppStore (pro iPhone). Po zadání registračního čísla zobrazuje startovní čas, průběžné i celkové výsledky, ale i další tipy na výlety v okolí závodů.



## Odvez si vzpomínku

Po celý program Kwak Czech O-Tour si můžeš ve stánku O-RUN vyzkoušet a zakoupit speciální dres a čelenku s motivem seriálu Kwak Czech O-Tour.



## Speciální slevy pro účastníky Kwak Czech O-Tour

Na všech následujících místech, které jsou v okolí centra závodů a jednotlivých etap, můžeš při předložení startovního čísla získat speciální cenu nebo bonus zdarma. Poznej zajímavá místa a ještě ušetří nějakou tu kačku!

### Muzeum Čtyřlístek Doksy

pro závodníky COT: 50% sleva při předložení startovního čísla

web: <http://muzeumctyrlitek.cz/>

poloha: [50.5649N, 14.6522E](https://www.google.com/maps/place/50.5649N,14.6522E)

otevírací doba: denně 10:00-17:00

Je to již více jak 50 let, kdy Jaroslav Němeček vdechl život těmto čtyřem postavičkám a vznikl tak jedinečný český komiks. Není tajemstvím, že předobraz komiksu našel Jaroslav Němeček v Doksech a v jejich blízkém okolí, neboť nejedno bystré oko určitě poznalo, že Třeskopsky jsou Doksy, Blafák Máchovo jezero a Bezzub je hrad Bezděz. A právě proto v Doksech vzniklo první muzeum věnované tomuto komiksu, Muzeum Čtyřlístek. Když se v prosinci roku 2011 muzeum otevřelo, byla to taková senzace, že fronta zájemců o prohlídku dosáhla téměř půl kilometru. V následujících letech se stalo muzeum jedním z nejvyhledávanějších cílů celého Máchova kraje.



## Úžasný svět písku

pro závodníky COT: zvýhodněné vstupné při předložení startovního čísla

1 dospělý - 100 Kč (plná cena 130 Kč)

2 dospělí + 1 dítě - 250 Kč (plná cena 330 Kč)

2 dospělí + 2 děti - 300 Kč (plná cena 370 Kč)

web: <https://uzasnysvetpisku.cz/>

poloha: [50.5662N, 14.6519E](https://www.openstreetmap.org/?lat=50.5662&lon=14.6519)

otevírací doba: každý den 10:00-17:00

EXPOZICE OBŘÍCH SOCH Z PÍSKU S PŘÍBĚHEM je součástí projektu Úžasný svět písku. Tento výjimečný projekt spatřil světlo světa 1. července 2023. Letošní téma jsou významné osobnosti, legendy či architektura Doks a Máchova kraje. Součástí expozice je také obří pískoviště a návštěvníci mohou posedět v kavárně, která je součástí bezplatné galerie další tvorby sochaře. Vstup psům do výstavních prostor povolen. Autorem projektu je sochař Tomáš Bosambo, který je znám především svou tvorbou soch po celém světě. Bosambo je mimochodem také bývalý profesionální trenér a závodník kanoistiky a otec čtyřnásobného olympijského medailisty Josefa Dostála, více na [www.bosambo.cz](http://www.bosambo.cz). Expozice se nachází v bývalé tělocvičně v zámeckém parku dokského zámku, ihned u zadního vjezdu, kde je také možnost parkování.



## Skalní hrad Sloup

pro závodníky COT: 2+1 vstupenka zdarma při předložení startovního čísla

web: [www.hradsloup.cz](http://www.hradsloup.cz)

poloha: [50.7358N, 14.5807E](https://www.openstreetmap.org/?lat=50.7358&lon=14.5807)

otevírací doba: denně 9:00-17:00

Sloup je největší a nejznámější skalní hrad v ČR na 33 m vysokém pískovcovém skalním bloku. Založen byl Ronovci po 1300, následně poškozen v roce 1445 a zničen Švédy (1639). Po 1690 za Kokořovců probíhá rozsáhlá přestavba na klášter. Zůstal nedokončený a v jeho prostorách pak v 18. století byla poustevna. Ve skále je vytesaný kostel a množství místností a teras. Nabízí úžasné výhledy do širokého okolí.





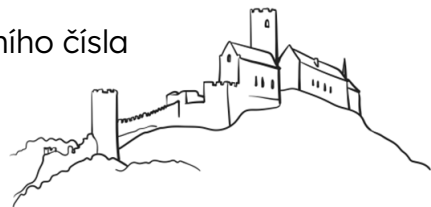
## **Hrad Bezděz**

pro závodníky COT: 2+1 vstupenka zdarma při předložení startovního čísla

web: <https://www.hrad-bezdez.cz>

poloha: [50.5390N, 14.7198E](#)

otevírací doba: úterý-neděle 9:00-16:30, v sobotu až do 17:30



Královský hrad Bezděz založil v roce 1264 král železný a zlatý Přemysl Otakar II. Od roku 1627 byl hrad v majetku Valdštejnů. Klášter montserratských benediktinů zde byl zřízen v roce 1661, zrušen byl reformou císaře Josefa II. roku 1785. V letech 1831–1836 se zde inspiroval k dílu Máj básník Karel Hynek Mácha. O víkendu 5.-6. srpna na vás čekají Šermířské rozvernosti skupiny Bibus Spiritus: Maršál Russworm, osamělý rváč.

## **Sklárna Ajeto**

pro závodníky COT: zvýhodněné vstupné při předložení startovního čísla  
sleva na exkurzi v češtině - 100 Kč (plná cena 150 Kč)  
sleva na exkurzi v angličtině - 150 Kč (plná cena 250 Kč)

web: <https://www.ajetoglass.com>

poloha: [50.7364N, 14.6379E](#)

otevírací doba: prohlídky za plného provozu PO-PÁ 10:00, 11:00, 12:00  
prohlídky bez provozu PO-PÁ 13:00, 14:00, 15:00, 16:00  
Sklářská krčma NE-ČT 10:00-17:00, PÁ-SO 10:00-19:00

Sklárna AJETO se nachází v Lindavě u Nového Boru uprostřed Křišťálového údolí v tzv. mece české sklářské výroby. Od svého vzniku v roce 1994 se manufaktura stala postupně místem, kde se setkávají čeští i zahraniční skláři, výtvarníci, designéři, architekti a filmaři. Od roku 2011 je sklárna také hrdým výrobcem trofejí pro světově uznávaný cyklistický závod Tour de France. Součástí je i Sklářská krčma, která nabízí to nejlepší z tradiční české kuchyně a z těch nejlepších místních surovin. V krčmě je také malá pec, kde můžeš nejen pozorovat práci sklářů, ale také si sám vyzkoušet sklářské řemeslo na "vlastní dech".



*Jeden tip na závěr, kde slevu nedostaneš, ale budeš se náramně bavit:*

## **U bílýho černocho**

Jazzový klub s nabídkou nejlepší kávy a piva v České Lípě najdeš jen kousek od čtvrtetní arény Kwak Czech O-Tour. Minimálně do 23:00 se o Tebe bude pěkně postarají. Více na [www.ubilyhocernocho.cz](http://www.ubilyhocernocho.cz), klub najdeš na adrese [Boženy Němcové 2942](#).

## Není nám ukradený svět okolo nás

Sounáležitost s přírodou je jedním ze základních pilířů orientáku a my tomu v rámci Kwak Czech O-Tour chceme jít naproti. Chceme, aby naše lesy byly bez odpadů, s čerstvým vzduchem, prostě takové, jaké by být měly. Snažíme se závody dělat alespoň trochu ekologicky, a i když to není asi ta nejjednodušší cesta, pro nás je to cesta správná a dává nám smysl. Pomoci může každý orienták!

### Odpady

Budeme třídít plasty (**žluté pytle**) a směsný odpad (**černé**), kelímky z občerstvení budeme stohovat na tyče, výrazně tím snížíme objem odpadů.

### Pitná voda v aréně

Během horkého léta je důležité doplnit tekutiny. Dopln si vlastní lahev z nedaleké cisterny. V cíli na tebe čeká voda nebo ionťák IoniLyte.

### Na závody s rodinou a s kamarády

Téměř neobsazená auta na parkovišti nám radost nedělají, přijed' na Kwak Czech O-Tour v plně obsazeném autě.

### Do vlastní nádoby

Pivo do vlastního püllitru, jídlo do vlastní misky. Nezapomeň si je na Kwak Czech O-Tour přibalit s sebou. Pokud si vezmeš svou vlastní nádobu na jídlo, dostaneš ve stánku NoVinárna a VegitPoint slevu 5 Kč. Ve stánku kavárny Plechovka dostaneš na nápoj do vlastního kelímku také slevu 5 Kč.

### Vyhlášení

Konec tašky plné blbostí! Každý výherce vyjma žákovských kategorií vyhraje poukázky na nákup zboží u našich partnerů nebo něco, co se dá jíst či vypít. Vyber si, co se vám líbí nebo co ti sedne a nepřidávej do svého šatníku další nepoužívané triko špatné velikosti.

### Orientácký les

Každý výherce Kwak Czech O-Tour získá tři sazenice pro budoucí Orientácký les, který budeme sázet na podzim. Pokud chceš zasadit nebo být ambasadorem některých stromů, můžeš přispět [zde](#).

### Orientácký bazárek

V rámci víkendového bazárku můžeš nabídnout své sportovní vybavení nebo nakoupit nové. Po nedělním závodě nám můžeš donést spínací špendlíky ze svého startovního čísla a my je využijeme znovu.

## Pár formalit na závěr

Závod probíhá podle českých Pravidel orientačního běhu.

### Jury

Jana Kolaja Ehlerová (VLI), František Pašek (KAM), Ondřej Valenta (JIL)

### Protesty

Vklad při podání protestu je 400 Kč. Protesty proti oficiálním výsledkům možno doručit na e-mail [info@o-tour.cz](mailto:info@o-tour.cz).

### Rozsah závodu

Připravujeme rozsahem čtyři samostatně hodnocené závody jednotlivců s rankingovým koeficientem 1,00, které se počítají do celkového hodnocení seriálu Kwak Czech O-Tour.

### Upozornění

Každý se závodu účastní na vlastní nebezpečí, organizátoři závodu nepřebírají žádnou odpovědnost.

Provozování prodejní nebo propagační činnosti je možné pouze se souhlasem ředitele závodu.

### Ochrana osobních údajů

Pořadatel je jako správce osobních údajů oprávněn zpracovávat osobní údaje přihlášeného účastníka pro plnění jeho povinností jako pořadatele závodu, za účelem plnění smlouvy, k jejímu uzavření dochází mezi pořadatelem a účastníkem závodu přijetím přihlášky. Pořadatel za účelem plnění svých povinností zveřejní osobní údaje účastníka v platném formátu ČSOS a to v podobě přihlášky, startovky a výsledků v informačním systému ORIS (<https://oris.orientacnisporty.cz>) a na webu závodu (<https://o-tour.cz>).

### Fotografování

V průběhu akce budou pořizovány zpravodajské fotografie, sloužící k informování veřejnosti o proběhlém závodě, vyúčtování dotací na akci atd. v souladu s § 89 zákona č.89/2012 sb., Občanského zákoníku. Dále zde mohou být pořizovány fotografie k osobní potřebě závodníků (jako vzpomínka na závody, pro propagaci Vašeho klubu OB) zejména z vyhlášení výsledků a doběhu do cíle. V případě, že nesouhlasíš s fotografováním, oznam to prosím explicitně fotografovi.

### Africký mor prasat (AMP)

AMP je velmi nebezpečné, nakažlivé onemocnění domácích i volně žijících (divokých) prasat všech plemen a věkových kategorií. Vnímavé jsou i další druhy z čeledi prasatovití (Suidae). AMP je charakteristický vysokou nakažlivostí a úmrtností nakažených zvířat. Ve vnějším prostředí je virus AMP velice odolný. Je vysoce rezistentní vůči nízkým teplotám i vysušení (v mraženém mase přežívá i několik let). Na člověka se nepřenáší.

Virus AMP se může přenášet nejen přímým kontaktem s nakaženým zvířetem, ale i prostřednictvím produktů získaných z nakažených zvířat (nedostatečně tepelně maso a produkty z něj, neošetřené trofeje a zbytky lovu) nebo kontaminovanými předměty a krmivem. Hlavním zdrojem šíření AMP v populaci volně žijících (divokých) prasat jsou nakažené uhynulé kusy (kadavery). V poslední době se ale největším rizikem šíření na velké vzdálenosti stává člověk a jeho činnost (volnočasové aktivity, podnikatelská činnost a obchodování, cestování).

Nález uhynulého volně žijícího (divokého) prasete „civilní“ osobou:

- v žádném případě se uhynulého nebo při autonehodě usmrčeného divokého prasete nedotýkat, ani s ním jinak manipulovat,

- udržovat bezpečnou vzdálenost cca 2 m od uhynulého zvířete,
- nález oznámit (telefonicky/osobně) organizátorovi akce nebo Krajské veterinární správě Státní veterinární správy (dále jen KVSL) na telefon 720 995 207 s uvedením GPS souřadnic místa nález (organizátor akce případ oznámí KVSL na telefon 720 995 207).

Další informace najdeš na webových stránkách [Státní veterinární správy](#).

## Partneři závodů

### Titulární partner



### Hlavní partneři



### Partneři



### Institucionální partneři



# Parametry trati

E1 - sprint

E2 - middle

E3 - middle

E4 - long

čtvrtek 3. 8. 2023

pátek 4. 8. 2023

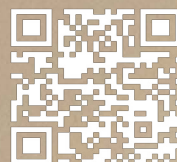
sobota 5. 8. 2023

neděle 6. 8. 2023

kategorie	délka (km)	převýšení (m)	kontrol	délka (km)	převýšení (m)	kontrol	délka (km)	převýšení (m)	kontrol	délka (km)	převýšení (m)	kontrol
D10	1,7	34	15	2,3	65	10	2,2	40	10	2,1	100	9
D10L	2,2	40	10	2,5	75	8	2,7	40	6	2,7	140	7
D12	1,8	36	14	2,5	85	11	2,2	70	10	2,3	120	9
D14A	2,5	48	15	2,3	95	11	2,5	125	13	3,2	215	11
D14B	1,8	30	14	2,3	80	10	2,1	90	10	2,3	120	9
D16A	2,7	42	17	2,4	140	12	2,9	155	13	4,1	250	12
D16B	2,6	60	15	2,3	120	11	2,5	125	13	3,2	215	11
D18A	3,2	74	17	2,7	135	12	3,2	140	16	5,1	310	16
D18B	2,0	38	16	2,4	110	12	2,5	125	12	4,1	250	12
D21A	3,4	54	19	3,3	210	15	3,1	180	15	5,6	330	18
D21B	2,5	44	16	2,6	125	12	2,5	110	12	4,2	320	15
D21E	3,6	58	22	3,6	220	18	3,7	265	19	6,1	355	17
D35A	2,5	44	16	2,9	160	13	3,1	195	15	5,3	340	16
D35B	2,3	48	11	2,3	110	9	2,5	125	12	4,0	280	13
D45A	2,6	54	16	2,3	170	12	2,8	170	13	4,4	320	14
D45B	2,2	40	13	2,3	120	11	2,1	100	10	3,5	190	13
D55A	2,4	48	14	2,1	115	11	2,2	125	13	4,0	280	13
D55B	2,0	38	16	2,1	110	11	2,1	130	11	2,8	170	12
D65A	2,4	48	14	2,1	110	11	2,0	105	11	3,5	190	13
D65B	2,0	46	13	2,0	90	10	1,7	75	9	2,6	150	12
D70	2,0	34	13	2,0	90	10	1,9	80	9	2,8	170	12
D75	2,0	34	13	2,0	90	10	1,7	60	9	2,6	150	12
D80	2,0	34	13	2,0	90	10	1,7	75	9	2,6	150	12
H10	1,7	34	15	2,3	75	10	2,2	40	10	2,1	100	9
H10L	2,2	40	10	2,5	75	8	2,7	40	6	2,7	140	7
H12	1,8	30	14	2,5	85	13	2,2	85	10	2,5	140	10
H14A	2,9	50	20	2,9	110	13	2,5	135	12	3,4	240	12
H14B	1,8	36	14	2,2	95	11	2,2	90	9	2,5	140	10
H16A	3,2	74	17	2,9	165	13	3,2	210	13	5,5	325	17
H16B	2,5	44	16	2,4	155	11	2,5	135	12	3,4	240	12
H18A	3,9	62	25	3,3	215	14	3,4	215	14	6,5	400	20
H18B	2,6	60	15	2,7	185	13	2,5	135	11	5,5	325	17
H21A	3,9	62	25	3,9	245	17	3,8	245	17	8,0	500	22
H21B	2,6	54	16	3,4	190	14	3,3	210	14	6,3	415	18
H21E	4,2	82	25	4,5	295	19	4,3	300	18	9,0	530	22
H35A	3,4	54	19	2,1	175	15	3,5	210	15	7,6	430	21
H35B	2,5	48	15	2,7	185	13	2,5	135	11	5,3	340	17
H45A	3,4	60	20	2,9	185	12	2,9	155	12	6,7	410	19
H45B	2,3	48	11	2,4	155	11	2,3	130	11	4,2	240	14
H55A	2,7	42	17	2,9	155	13	2,9	160	15	5,3	340	17
H55B	2,2	40	13	2,3	125	9	2,2	150	12	3,6	200	12
H65A	2,4	48	14	2,4	130	11	2,4	110	13	4,2	240	14
H65B	2,0	38	16	1,9	95	11	1,7	75	9	2,8	170	11
H70	2,0	46	13	1,9	95	11	1,9	80	9	3,6	200	12
H75	2,0	46	13	1,9	90	10	1,7	60	9	3,3	170	12
H80	2,0	46	13	1,9	90	10	1,7	75	9	2,7	160	11
HDR	2,2	40	10	2,5	75	8	2,7	40	6	2,7	140	7
OPEN-L	3,4	60	19	3,2	130	12	3,5	165	13	4,6	320	17
OPEN-M	2,4	42	14	2,8	110	11	2,4	125	10	3,4	260	13
OPEN-S	1,9	36	11	2,5	95	10	2,1	75	9	2,3	110	10
T	3,1	54	16	3,4	195	14	3,7	215	16	6,6	440	22

# Zlaté spoření

Založte si spoření od České mincovny,  
zadejte kód **BEH500** a získejte **500 Kč**  
jako bonus do začátku!



již od  
500 Kč  
měsíčně



Razíme  
tradiční  
hodnoty

**ČM** ČESKÁ  
MINCOVNA

+420 800 225 228  
[www.ceskamincovna.cz](http://www.ceskamincovna.cz)

Praha – Na Příkopě 24  
Praha – Havelská 19  
Jablonec n. N. – Mírové nám. 15  
Brno – Rooseveltova 20