



KWAK CZECH O-TOUR 2024
Plzeňsko
2.-6. července

Úvod

Vítejte v Plzni, hlavním městě piva, ale zejména domově špičkových orientačních běžců a nadšených pořadatelů z oddílů Klubu orientačních sportů Slavia Plzeň a OK Lokomotiva Plzeň, kteří pro vás připravili nevšední zastávku Czech O-Tour.

Kwak Czech O-Tour a Juniorské MS

V náročných terénech Plzeňska nebudou závodit jen běžci v rámci Kwak Czech O-Tour, své síly zde poměří také nejlepší světoví junioři. Závody Czech O-Tour se budou konat ve stejných lokacích jako závody mistrovství světa a budou s ním sdílet totožné arény. To znamená, že diváci mohou závodit i fandit svým oblíbeným závodníkům snadno a pohodlně na stejném místě. Časový rozvrh závodů je uzpůsoben tak, aby se závody příliš nepřekrývaly a bylo možné se účastnit obou událostí.

| Den | Datum | Program JMS | Program COT | Start 00 |
|---------|------------------|-------------------|--------------------|----------|
| Pondělí | 1. července 2024 | Sprintové štafety | - | |
| Úterý | 2. července 2024 | Sprint | Prolog | 13:30 |
| Středa | 3. července 2024 | Klasická trať | E1 - krátká trať | 14:00 |
| Čtvrtek | 4. července 2024 | Volný den | E2 - klasická trať | 10:00 |
| Pátek | 5. července 2024 | Krátká trať | E3 - klasická trať | 10:00 |
| Sobota | 6. července 2024 | Lesní štafety | E4 - krátká trať | 14:00 |

Vstupné do arén Juniorského MS

Vzhledem k tomu, že Juniorské MS je jednou z akcí monitorovaných Národní sportovní agenturou, chtějí, abychom vydávali vstupenky jako jiné sporty. Ukažme, že i orientáři mohou zaplatit za nevšední zážitek.

Za 20 Kč | Za 1 EUR si můžete zakoupit samolepky JWOC, na každý den jiné.

Prosím, pojďte do toho s námi, posuňme orientáček mezi TOP sporty! Vstupenku si můžete koupit u vstupu do arény. Osoby akreditované na JMS mají vstup zdarma.



Centrum závodů, ubytování: Kemp Ejovice

Ubytování

Kemp Ejovice: [GPS 49.7530N, 13.5123E](https://www.google.com/maps/place/49.7530N,+13.5123E)

Check in je možný od 1. července 2024 od 14:00 (pro ty, kdo si jej předem objednali v ORI-Su). Check-out pro všechny ubytované je nejdéle 6. července v 10:00.

Při příjezdu do kempu se nahlaš v info-pointu Czech O-Tour (bude viditelně označeno), případně kontaktuj koordinátora ubytování Jardu Tomeše (737 455 418).

V info-pointu vám bude přidělena chatka, případně místo pro karavan či stan.

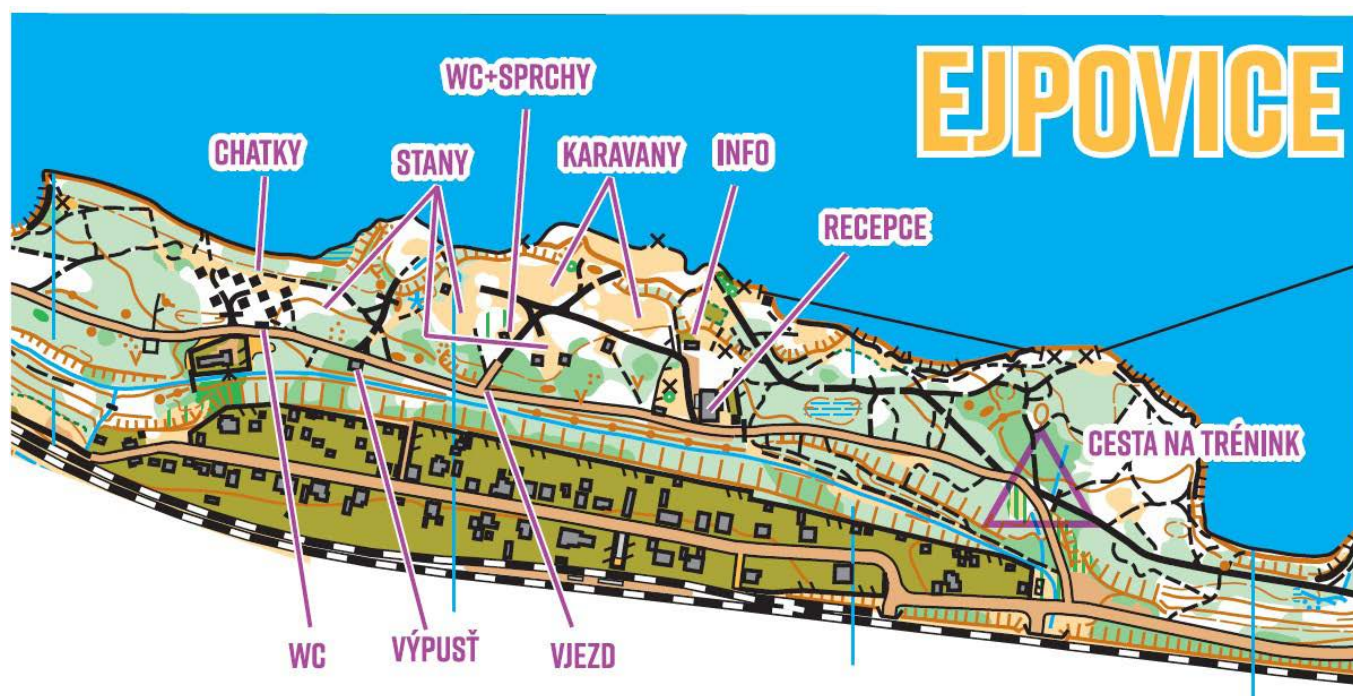
Koordinátor ubytování Jarda bude v kempu k dispozici v těchto termínech:

1.-2. července 2024: 14:00–22:00

3.-5. července 2024: 17:00–20:00

6. července 2024: 8:00–10:00

V ostatní časech kontaktujte koordinátora po telefonu.



Praktické info k fungování kempu

Vjezd do kempu skrz recepci je možný jen pro dlouhé karavany, ostatní vozidla vjíždí až dalším vjezdem nebo pokračují po silnici dál a parkují na malém parkovišti v blízkosti chatek nebo podél silnice.

Parkujte co nejúsporněji pouze na zpevněných plochách. Na silnici parkujte tak, aby mohla bezpečně projíždět auta. Auta nemohou stát přímo u stanů ani přímo u chatek, auta nesmí na pláž.

Stany je možné kromě souvislých travnatých ploch stavět i mezi chatkami nebo mezi stromy.

Sprchy jsou na žetony. Jeden žeton stojí 35 Kč, dají se koupit u baru/na recepci.

Tříděte odpad, mačkejte plast, odpadkové pytle dávejte do popelnic nebo zavázané k popelnicím.

Na recepci lze domluvit snídani formou švédského stolu, cena přibližně 140 Kč (děti do 12 let 100 Kč), minimální počet osob je 10, nutné domluvit předem.

U silnice vedoucí podél kempu je výlevka/výpusť pro karavany.

Kemp je v blízkosti velkého města. Nenechávejte cennosti v nezamčeném stanu.

Příjezd

Rádi bychom zvýšili zaplněnost aut, které na závody jezdí. Potřebuješ dopravu nebo nabízíš místo? Využij nabídku [spolujízdy](#).

Trénink

V blízkosti kempu bude připravený trénink formou několika okruhů/kratších tratí. Mapy budou k dispozici za poplatek 25 Kč resp. 1€ v infopointu Czech O-Tour. V lese na kontrolách budou umístěny lampiony (bez razící jednotky). Kontroly budou v lese 1.-6. července 2024.

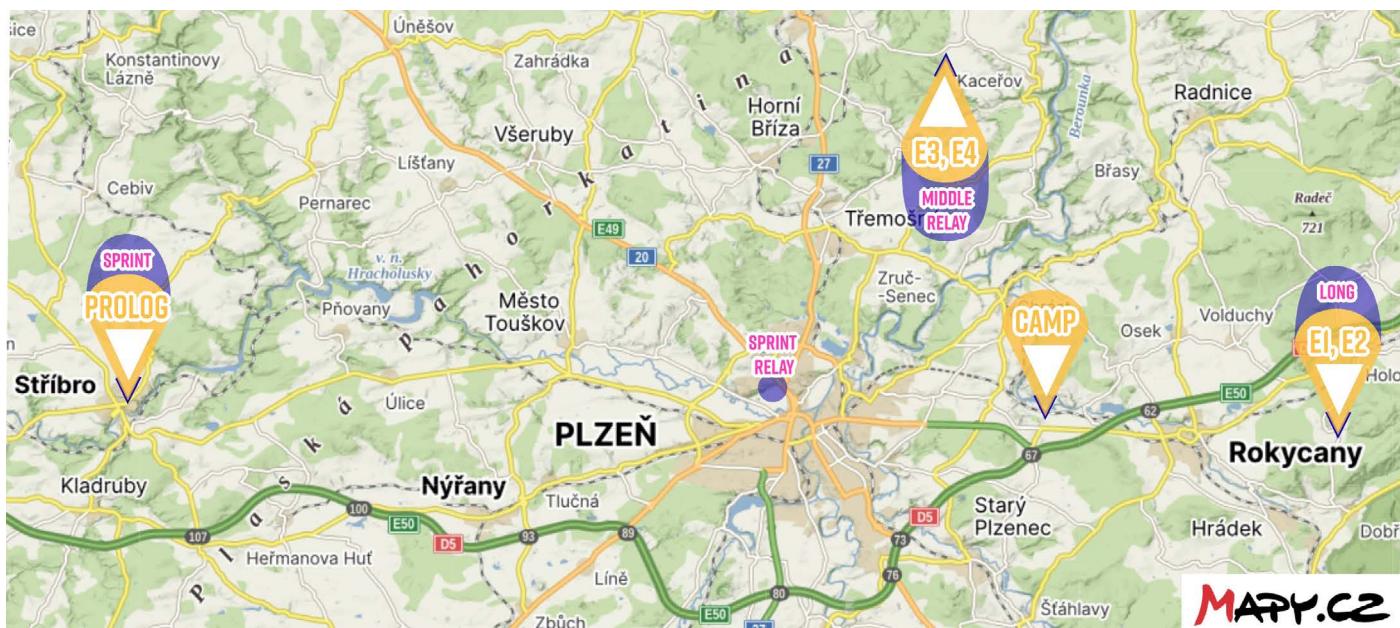


Pokyny

| | Prolog | E1 | E2 | E3 | E4 |
|-----------------------------------|-----------------------------------|--|----------------------------------|---|----------------------------------|
| Datum | úterý 2. července | středa 3. července | čtvrtek 4. července | pátek 5. července | sobota 6. července |
| Disciplína | sprint | krátká trať | klasická trať | klasická trať | krátká trať |
| Aréna | Stříbro (stadion) | Hůrky (louka) | Hůrky (louka) | Dobříč (stadion) | Dobříč (stadion) |
| Vzdálenost z centra závodu | 53 km | 17 km | | 23 km | |
| Parkování | 400 m | 100 m | | 250 m | |
| Prezentace v aréně závodu | 12:00–13:00 | 12:00–13:00 | 8:00–9:00 | 8:00–9:00 | 12:00–13:00 |
| | 17:00–20:00 kemp Ejpo-vice | kategorie pro veřejnost do 14:00 | kategorie pro veřejnost do 10:00 | kategorie pro veřejnost do 10:00 | kategorie pro veřejnost do 14:00 |
| Terén | centrum města, park a sportoviště | Středně kopcovitý, místy s terénními detaily (erozní rýhy, pozůstatky po těžbě) nebo kameny, množství vodotečí a menších hustniček, převážně jehličnatý les. Nadmořská výška 430 – 630 m n. m. | | Kopcovitý až rovinatý. Velké množství hlubokých rýh, údolíček a dalších terénních detailů. Převážně čistý jehličnatý les (smrk, borovice) s borůvkám. Nadmořská výška 350 – 460 m n. m. | |
| Start | 13:30–14:30 | 14:00 | 10:00 | 10:00 | 14:00 |
| | 900 m | 1900 m | 900 m | 1400 m | 1100 m |
| | modrobílé značeno od 13:20 | modrobílé fáborky | | | |
| Cíl | 0 m | 750 m (červené a následně modrobílé fáborky) | 0 m | 1600 m (červené a následně modrobílé fáborky) | 0 m |
| Fáborkové tratě | — | značení červenobílými fáborky - “mlíko” | | | |



| | Prolog | E1 | E2 | E3 | E4 |
|--------------------------|-----------------------|---------------------|-----------|-------------|---|
| Mapa | 1 : 4 000, e = 2 m | 1 : 10 000, e = 5 m | | | 1 : 7 500 (DH35-DH80, kromě H35A) 1 : 10 000 (ost. kat.) e = 5 m |
| Popisy kontrol | na startu a na mapě | v aréně i na mapě | | | |
| Občerstvení | — | start/cíl | trať/cíl | trať/cíl | cíl |
| Časový limit | 30 minut | 90 minut | 150 minut | 150 minut | 90 minut |
| Čas uzavření cíle | 15:00 | 18:30 | 15:00 | 15:00 | 18:30 |
| Vyhlášení vítězů | nebude | cca 17:30 | cca 14:15 | cca 16:10 | cca 17:30 |
| WC | aréna | start/aréna | aréna | start/aréna | aréna |



Co mě čeká v aréně?

Musím na prezentaci?

Ne, kdo má vše řádně zapláceno, nechce žádnou změnu nebo půjčit čip, tak na prezentaci nemusí. Případné přeplatky budou po závodech převedeny zpět na účet. Doklady si stáhní z IS ORIS. Potvrzený doklad o zaplacení zašleme na vyžádání (info@o-tour.cz). Prezentace bude otevřena 2. července 2024 17:00–20:00 v kempu Ejpovice, dále v arénách závodů.

Dohlášky

Dohlášení do tratí OPEN (S-M-L), HDR a T bude možné i na místě v časech prezentace – do vyčerpání volných map.



Dohlášení do závodních kategorií bude možné jen ve velmi omezeném množství na volná místa ve startovkách.

Dohlášky na úvodní prolog (kategorie Men, Women) možné v čase prezentace do počtu volných map.

Změny kategorie či startovního času jen ve velmi omezeném množství a za poplatek 100 Kč.

Popisy kontrol

Samoobslužný odběr na shromaždišti po kategoriích, jsou i tištěné na mapě.

Kubíkova Dětská školka

V centru závodu na nezbytně dlouhou dobu, kdy rodiče závodí, viz plánek.

Bude připraven i malý závod. Všichni účastníci se mohou těšit na pěkný dárek od maskota Kubíka.



Str8 Zázitkový závod pro nejmenší (vhodné pro děti 2+)

V bezprostřední blízkosti dětské školky bude každý den nachystán minizávod pro nejmenší děti s doprovodem, v cíli drobná odměna pro každého.

Vlastní čip s sebou, v omezené míře půjde zapůjčit.

Závod bude možné absolvovat jednou v v čase od konce prezentace až do vyhlášení. Start intervalově po minutě. Není nutné se hlásit předem.

E1 - na děti čeká první ochutnávka belgického projektu Go 4 Orienteering orientáku pro všechny.

E2 - v této etapě si může zazávodit celá rodiny včetně dědy. Kdo z rodiny bude nejrychlejší na parkurové trati s kontrolami?

E3 - těší se na vás psí smečka, kterou znáte z Mirákula!

E4 - druhá dávka zábavy s Go 4 Orienteering.

Czech O-Tour Fanshop

Odvez si vzpomínku. Během všech 4 etap si můžeš ve Fanshopu Czech O-Tour, který provozuje firma O-RUN, zakoupit řadu upomínkových předmětů - dresy, čelenky (i s novým designem), lampionky, minidresíky, kšiltovky, buff či pexeso.



Testování Str8 kompasů

Přijď do O-RUN stanu! Od E2 se bude tvořit přímo na místě seznam a pořadník. Každý si může kompas půjčit vždy na jednu etapu, aby se dostalo na co nejvíce zájemců. Cena za test je 80 Kč za model Str8 EVO, 120 Kč za Str8 Eksakt / Kompakt / Original. Půjčovné bude odečteno z případně zakoupeného kompasu.



Zpátky do minulosti

U stánku O-RUN budete moci během E1 a E3 navštívit římského legionáře z 2. století, který působil na českém území a dozvědět se řadu zajímavostí z této doby.

Šifrovací hra Cryptomania

Bude k dispozici během E1 a E2 v Hůrkách, tj. 3. a 4. července 2024.

Připravena bude šifrovací hra, která hráčům zabere cca 20-30 minut. Protože mají šifry rády společnost, luští se lépe v týmu. Ideální je do herního prostoru vyrazit v malé skupině čítající cca 3-5 osob. Nikomu ale nebudeme bránit, aby se pokusil s nástrahami hry poprat sám.

Hra bude vhodná buď pro tým dospělých nebo pro skupinu (rodinu) složenou z dospělých a dětí 10+.

Jediným vybavením k odehrání hry bude mobilní telefon s přístupem na internet (jednoho z členů týmu).

Stejně jako na orientfák, tak i na šifrovací hry je možné potrénovat. Například vyřešením některé ze šifer na stránkách <https://www.cryptomania.cz/ukazky-sifer/> nebo odehráním ukázkové online hry Dopis bez adresy <https://trails.cryptomania.cz/trail/dopis/>.

Každému hráči, který dokončí připravenou šifrovací hru, poskytne Cryptomania 20% slevu na nákup her Cryptomania.



Sporticus labyrint

Ztrať se v labyrintu! Každý den na tebe čeká nové bludiště a několik tratí různých obtížností - na své si přijdou nejmenší děti, elifáci i veteráni. Orientácký Sporticus labyrint můžeš vyzkoušet všechny etapy hodinu před startem až po vyhlášení vítězů.

Orientácký bazárek

V rámci [O-bazaru](#) během všech 4 etap můžeš během celé O-Tour nabídnout do komisního prodeje nejen své sportovní vybavení, ale i oblečení na běžné nošení, nebo nakoupit nové. Novinkou O-bazaru bude knihobudka, do které odevzdáš přečtenou knihu a vyměníš ji za jiné čtivo na léto či Re-use tvořivá dílnička.

Více informací najdete na [webu Czech O-Tour](#).



WC a mytí

WC v arénách závodů v dostatečném množství, mytí bude zajištěno (kromě prologu).

Převlékání

Možné postavit vlastní klubové stany na louce u arény závodu (viz plánky arén)

První pomoc

V arénách/cíli všech závodů

Občerstvení

V cíli voda, iontový nápoj IoniLyte a šťáva Relax pro všechny závodníky. Během E2 a E4 je cíl v aréně, občerstvení pouze do vlastních nádob.

V aréně bude k dispozici velký catering s bohatým výběrem občerstvení a kavárna. Přineste si, prosím, vlastní kelímek, příbor či krabičku.

Co mě čeká na trati?

Před startem

U etap E1 a E3 bude možné si před startem odskočit do blízkých TOI-TOI, najdete je 200-500 m před startem. Po cestě na start E1 bude také k dispozici pití.

Start

Závodník je povinen provést vymazání (CLEAR) a kontrolu (CHECK) čipu v příslušném koridoru. V posledním koridoru se závodník postaví ke své mapě a na startovní signál startuje od své mapy. Není dovoleno si mapu donést na startovní čáru.

Tratě

Směrné časy a obtížnosti podle tabulky na [webu O-Tour](#). Ve všech etapách budou v lese a na sběrné kontrole/v cíli umístěny radiokontroly, mezičasy najdete na webu www.oresults.eu. U etap E2 a E3 budou mít kategorie, s delším směrným časem než 50 minut (a i některé kratší), občerstvovací stanice. Ty budou umístěné vždy na kontrolách a vyznačeny v popisech.

Povinné úseky

Start - mapový start (začátek orientace) a sběrná kontrola - cíl. Značeno červenými fáborky, případně ohraničeno koridorem.

V E2 mají nejdelší kategorie povinný úsek při překonávání silnice (více níže v sekci E2 upozornění).



V E4 budou mít všechny kategorie povinný přeběh při překonávání silnice.

Zákazy, možná nebezpečí a doporučené obutí

V prostoru se nachází některé čerstvě osázené paseky. Tyto budou v mapě označeny mapovou značkou 709 *Nepřístupná oblast*. Dále platí zákaz vstupu do oplocenek a do prostoru značky 520 *Oblast se zákazem vstupu* (“olivová barva”). Zvláště v E2 se v terénu nachází také kamenná pole, může se hodit tejpování kotníků. Při závodě neplatí žádné omezení oblečení či obutí (mimo prolog – zakázané je použití bot s hřeby).

Fáborková trať

Tratě kategorií D10L, H10L a HDR jsou značeny červenobílými fáborky “mlíko”, zkracování mezi kontrolami je povoleno. V kategorii HDR jsou k dispozici pro každého přihlášeného 2 mapy (1. pro závodníka a 2. pro doprovod). Apelujeme na vás, absolvujte nejprve svou trať, pak až trať HDR. Trať HDR není určena pro kočárky.

Doprovod na trati

Doprovod je povolen pouze v kategorii HDR a v kategoriích pro veřejnost (OPEN). Je přísně zakázáno startovat v závodě se psem nebo jiným zvířetem.

Systém ražení

Elektronické, jednotky SportIdent budou nastaveny do režimu bezdotykového ražení včetně cílových jednotek (umožňující ražení do vzdálenosti 0,5 m).

V případě poruchy jednotek SI na kontrolách je závodník povinen označit průchod kontrolou oražením kleštěmi do mapy. Mapu s náhradním ražením je závodník povinen předat ke kontrole v cíli. Čas je měřen s přesností na celé vteřiny.

Cíl

Pro E2 a E4 se nachází se v aréně závodu. Pro E1 a E3 bude cíl mimo arénu. Mapy se nebudou vybírat. Žádáme o dodržování fair play. Po doběhu do cíle je závodník povinen nechat si vyčíst čip, a to i při nedokončení závodu. Cíl bude uzavřen po uplynutí časového limitu posledního startujícího závodníka.

Sporticus doběh

Nevypusť doběh do cíle! Během celého roku budou závodníkům sčítány všechny časy na doběhu, tj. mezi poslední (sběrnou) kontrolou a cílem. Nejrychlejší závodníci dostanou od Sporticusu zajímavou cenu na konci sezóny. Podmínkou je absolvovat všech 9 doběhů.

Jak to bude s výsledky a vyhlášením?

Předběžné výsledky

Budou průběžně vyvěšovány v prostoru arény a dostupné online v aplikaci OTour nebo na webu OResults (www.oresults.eu). Konečné výsledky budou zveřejněny v systému ORIS a na webu seriálu.

Vyhlášení vítězů

Vyhlášení vítězů proběhne po každé etapě v aréně závodu (časy viz tabulka výše). Vyhlášení budou všichni účastníci bez ohledu na pořadí v kategoriích HDR, DH10L a DH10. První tři v kategorii DH12, DH14A, DH14B a vítězové ostatních kategorií.



Tombola

Ze všech přihlášených účastníků vylosujeme během každého vyhlášení vítězů přímo v aréně šťastné výherce v rámci naší O-Tour tomboly. Připravujeme velmi lákavé ceny:

- 1x spací pytel od firmy Kwak Outdoor v hodnotě cca 10 000 Kč viz “Spacák etapy”
- 1x hodnotná cena od firmy O-RUN.cz
 - Bagheera Duffel Bag 40 + ORUN COT členka
 - Bagheera Duffel Bag 60
 - Bagheera Duffel Bag 90
 - Voucher na běžecké boty Barku
- 1x bandlbox ULTRA Training 490 g od Los Křupos

Kdo vám závody připravil?

Klub orientačních sportů Slavia Plzeň (VPM), OK Lokomotiva Plzeň (LPM) a Český svaz orientačních sportů



| | |
|--------------------|---|
| Ředitel seriálu: | Jan Pícek |
| Ředitel závodu: | Robert Anděl |
| Hlavní rozhodčí: | Adam Hájek, R2 |
| Stavitelé tratí: | Prolog – Ondřej Hasman, R3 E1 – Tomáš Rauch, R3 E2 – Stanislav Rauch ml., R3 E3 – Jakub Šilhavý, R1 E4 – Marcela Staňková, R2 |
| Administrativa: | Dominika Pachnerová |
| Marketing: | David Procházka |
| Aréna a logistika: | Matěj Burda |



Další informace k etapám, co se nevešly do tabulky

Prolog: úterý 2. července 2024, Stříbro

Individuální měřený sprint na tratích sprintu JWOC 2024, doprovodný závod Kwak Czech O-Tour 2024, nepočítá se do rankingu

Přihlášky probíhaly separátně přes [ORIS!](#)

Parkování

louka vzdálená 400 m od arény (GPS: [49.7609N, 13.0084E](#))

Mapa

stejná jako pro sprint JWOC 2024 (1 : 4 000, e = 2 m, ISSprOM 2019-2), popisy na mapě, vodovzdorně upravena v mapníku

Kategorie

M21 (označení “Men”), W21 (označení “Women”)

Start

průběžný v časovém okně 13:30 – 14:30 na startovací krabičku. Z důvodu souběhu se závodem JWOC bude cesta na start značená až od 13:20.

Upozornění

Je zakázané použití bot s hřeby

Kwak Czech O-Tour E1: středa 3. července 2024, Hůrky

Parkování

louka u arény (GPS: [49.7360N, 13.6769E](#))

Mapa

Podle normy ISOM 2017-2, měřítko 1 : 10 000, ekvidistance 5 m, stav červen 2024, autor: A. Hejna, J. Potštejnský, mapa bude vytištěna laserem v Žaketu na vodovzdorném materiálu Blueback, rozměr A4 pro všechny kategorie.

Zvláštní mapové značky

Černý křížek — jiný umělý objekt, spadlý posed;

zelený křížek — vývrat;

hnědý trojúhelníček — plošinka.

Start

00=14:00

Kategorie pro veřejnost i HDR mají volný start mezi 14:00 – 16:30; razí startovací kontrolu.

Spacák etapy

KWAK Spací pytel Kuňka – K185

- Originální vnější grafika
- Třísezónní spacák
- Nanotechnologie, husí prachové peří
- Velikost: do výšky 185 cm



CZECH TOUR

HŮRKY



- 1 - PREZENTACE
- 2 - WC, MYTÍ
- 3 - CATERING, KÁVIČKA
- 4 - LABYRINT sporticus
- 5 - ŠIFROVACÍ HRA CRYPTOMANIA
- 6 - O-BAZÁREK
- 7 - SPORTOVNÍ PRODEJCI, PARTNEŘI
- 8 - DĚTSKÁ ŠKOLKA K, ZÁŽITKOVÝ ZÁVOD stroP
- 9 - CÍL E2
- 10 - KLUBOVÉ STANY
- 11 - VÝSLEDKY

Kwak Czech O-Tour E2: čtvrtek 4. července 2024, Hůrky

Parkování

louka u arény ([GPS: 49.7360N, 13.6769E](https://www.google.com/maps?q=49.7360N,13.6769E))

Mapa

Podle normy ISOM 2017-2, měřítko 1 : 10 000, ekvidistance 5 m, stav červen 2024, autor: A. Hejna, J. Potštejnský, mapa bude vytištěna laserem v Žaketu na vodovzdorném materiálu Blueback.

Rozměry mapy

A3 pro kategorie D21E, H18A, H21A, H21E a H35A

29,7 x 17,5 cm pro kategorie DH10-DH12, D14AB, H14B, D16B, D21B, D35B, D45-80, H45B, H55-80, OPEN-S, OPEN-M, HDR

29,7 x 24,5 cm pro ostatní kategorie

Zvláštní mapové značky

Stejně jako u E1.

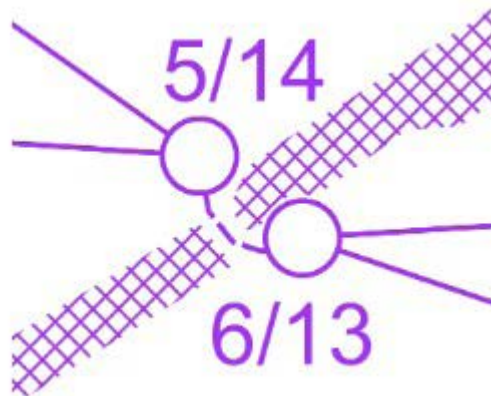
Upozornění

Při závodě je všem zakázáno běhat po silnicích (v mapě vyznačeno).

Kategorie H18A, H21E, H21A, H35A silnici překonávají povinným úsekem mezi dvěma kontrolami propustkem pod silnicí, kudy teče potok (viz foto).

Stejným úsekem se následně vrací. Obě kontroly, na koncích povinného úseku bude závodník v průběhu závodu razit dvakrát (viz následující zakres trati).





V případě nebezpečně vysokého stavu vody bude provedeno náhradní řešení. V tomto případě o něm bude informováno v den závodu v centru závodu, rozhlasem a na startu.

Kategorie D21E, H18A, H21E, H21A, H35A také překonávají malou říčku Klabavu, na které jsou úseky snadno broditelné, ale také jsou zde úseky s tůňmi, kde je voda hlubší (nad kolena).

Start

00=10:00

Kategorie pro veřejnost i HDR mají volný start mezi 10:00 – 12:30; razí startovací kontrolu.

Spacák etapy

KWAK Spací pytel Ultralight Fresh Pipa – F1185

- Ultralehký spacák
- Pro letní období
- Novinka značky KWAK (součástí Fresh kolekce)
- Nanotechnologie, husí prachové peří
- Velikost: do výšky 185 cm



Kwak Czech O-Tour E3: pátek 5. července 2024, Dobříč

Parkování

louka u arény (GPS: [49.8827N](#), [13.4656E](#))

Mapa

Podle normy ISOM 2017-2, měřítko 1 : 10 000, ekvidistance 5 m, stav červen 2024, autor: A. Hejna, mapa bude vytištěna laserem v Žaketu na vodovzdorném materiálu Blueback.

Rozměry

A3 pro kategorie DH14A, DH16-18, D21A, D21E, D35A, D45AB, D65A, H21-45, H55A a H65A, OPEN-M, OPEN-L a T,

A4 pro ostatní kategorie.

Zvláštní mapové značky

Stejně jako u E1.

Start

00=10:00

Kategorie pro veřejnost i HDR mají volný start mezi 10:00 – 12:30; razí startovací kontrolu.



Spacák etapy KWAK Spací pytel Kuňka – K170

- Třísezónní spacák
- Velikost: do výšky 170 cm
- Husí prachové peří



CZECH TOUR

DOBŘIČ

1 - PREZENTACE

2 - WC, MYTÍ

3 - GATERING, KÁVIČKA

4 - LABYRINT Sporticus

5 - O-BAZÁREK

6 - SPORTOVNÍ PRODEJCI, PARTNEŘI

7 - DĚTSKÁ ŠKOLKA IK, ZÁŽITKOVÝ ZÁVOD stro

8 - CÍL E4

9 - KLUBOVÉ STANY

10 - VÝSLEDKY

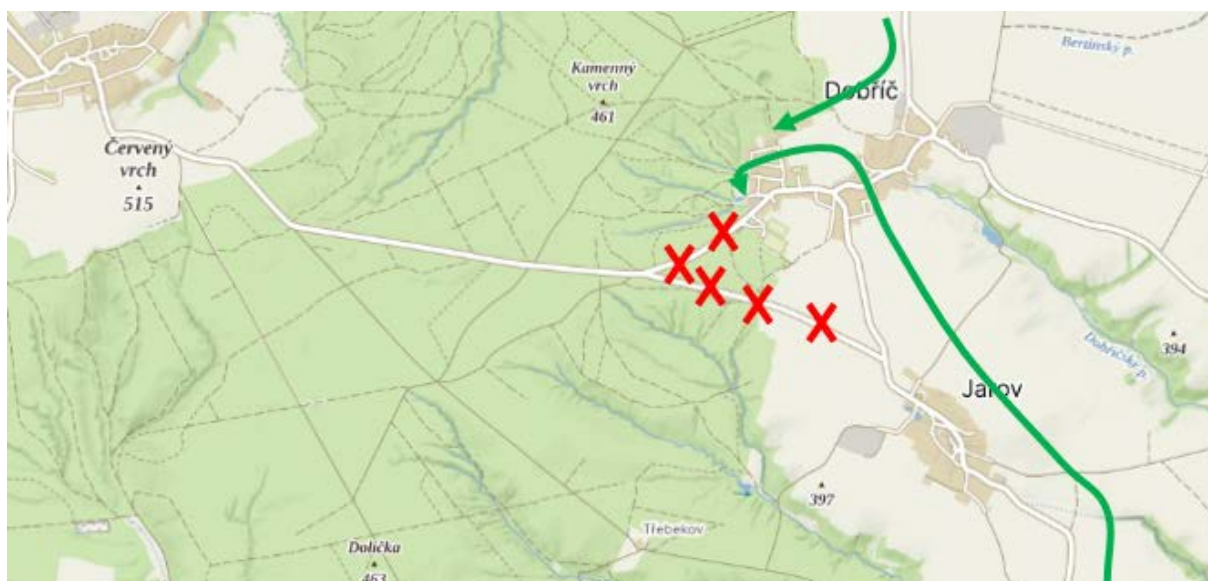
START (E3) 1400 M
CÍL (E3) 1600 M
START (E4) 1100 M



Kwak Czech O-Tour E4: sobota 6. července 2024, Dobříč

Příjezd

Z důvodu probíhajícího závodu JWOC a Czech O-Tour je při 4. etapě příjezd do závodní arény možný pouze přes obce Jarov a Dobříč.



Parkování

louka u arény (GPS: [49.8827N, 13.4656E](#))

Mapa

Podle normy ISOM 2017-2, ekvidistance 5 m, stav červen 2024, autor: A. Hejna, mapa bude vytištěna laserem v Žaketu na vodovzdorném materiálu Blueback, rozměr A4.

Měřítko

1 : 7 500 pro kategorie DH35-DH80, kromě H35A,

1 : 10 000 pro ostatní kategorie.

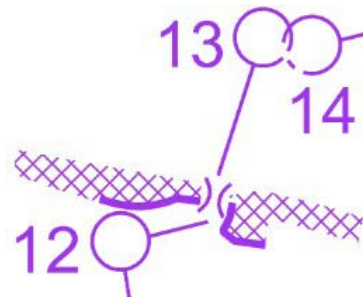
Zvláštní mapové značky

Stejně jako u E1.

Povinný přeběh silnice

Všechny kategorie mají na trati povinný přeběh silnice s provozem.

Na mapě a v terénu bude vyznačen "trychtýř" červenobílou páskou v náběhu na přeběh. Na místě bude doprava regulována, dbejte instrukcí pořadatelů při přeběhu.



Start

00=14:00

Kategorie pro veřejnost i HDR mají volný start v mezích 14:00 – 16:30; rází startovací kontrolu.

Spacák etapy

KWAK Spací pytel Kuřka – K110

- Dětský spací pytel
- Třísezónní spacák
- Husí prachové peří
- Velikost: do výšky 110 cm

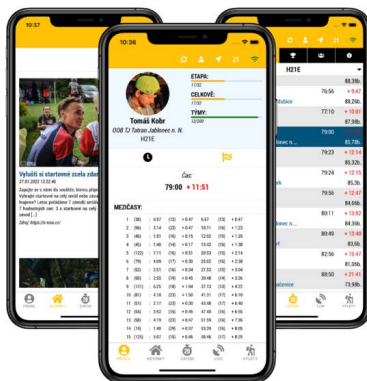


Nezapomeň!

Mobilní aplikace OTour

Vyšla nová verze mobilní aplikace OTour — nezapomeňte se stáhnout aktualizaci, aby aplikace správně fungovala.

Ke stažení v [Google Play](#) (pro Android) a na [AppStore](#) (pro iPhone). Po zadání registračního čísla zobrazuje startovní čas, průběžné i celkové výsledky, ale i další tipy na výlety v okolí závodů.



**CZECH
TOUR**

GET IT ON
Google Play

Available on the
App Store



Podílej se na identitě Czech O-Tour 2025 a vyhraž oficiální dres!

Společně s naším hlavním partnerem O-RUN jsme připravili grafickou soutěž. Navrhni nebo nakresli podobu Czech O Tour dresu pro příští rok a staň se autorem grafiky pro rok 2025. Veškeré info a šablonu najdeš na <https://www.o-run.cz/nase-novinky/navrhni-si-svuj-czech-o-tour-dres/>

NAVRHNI SI SVŮJ CZECH O TOUR DRES



Není nám ukradený svět okolo nás

Sounáležitost s přírodou je jedním ze základních pilířů orientáku a my tomu v rámci Kwak Czech O-Tour chceme jít naproti. Chceme, aby naše lesy byly bez odpadů, s čerstvým vzduchem, prostě takové, jaké by být měly. Snažíme se závody dělat alespoň trochu ekologicky, a i když to není asi ta nejjednodušší cesta, pro nás je to cesta správná a dává nám smysl. Pomoci může každý orientáček!

Odpady

Budeme třídit **plasty** a směsný odpad.

Na závody s rodinou a s kamarády

Téměř neobsazená auta na parkovišti nám radost nedělají, přijed' na Czech O-Tour v plně obsazeném autě, můžeš využít i nabídku [spolujízdy](#). Do kempu v Ejpovicích se v pohodlně dostaneš vlakem, do arén závodů doporučujeme se s někým domluvit na společnou dopravu.

Do vlastní nádoby

Pivo do vlastního püllitru, jídlo do vlastní misky. Nezapomeň si je na Czech O-Tour přibalit s sebou. Cíl E2 a E4 bude přímo v aréně a ušetříme přes 2000 jednorázových kelímků – voda, šáva Relax nebo ionťák IoniLyte bude jen do vlastního!

Vyhlášení

Konec tašky plné blbostí! Vouchery nebo to, co se dá sníst či vypít. To je naše preference, kterou, věříme, oceníte.

Orientáčeký bazárek

V rámci oblíbeného bazárku můžeš nabídnout své sportovní vybavení nebo nakoupit jiné, více v kapitole "Co mě čeká v aréně?"

Pár formalit na závěr

Závod probíhá podle českých Pravidel orientačního běhu.

Jury

Iva Kavánková (TZL), Pavel Klaška ml. (DKP), Pavel Kurfürst (FSP)



Protesty

Vklad při podání protestu je 400 Kč. Protesty proti oficiálním výsledkům možno doručit na e-mail rozhodci@o-tour.cz.

Rozsah závodu

Připravujeme rozsahem čtyři samostatně hodnocené závody jednotlivců s rankingovým koeficientem 1,00, které se počítají do celkového hodnocení seriálu Czech O-Tour. Prolog je individuální měřený trénink, nepočítá se do rankingu.

Upozornění

Každý se závodu účastní na vlastní nebezpečí, organizátoři závodu nepřebírají žádnou odpovědnost.

Provozování prodejní nebo propagační činnosti je možné pouze se souhlasem ředitele závodu.

Ochrana osobních údajů

Pořadatel je jako správce osobních údajů oprávněn zpracovávat osobní údaje přihlášeného účastníka pro plnění jeho povinností jako pořadatele závodu, za účelem plnění smlouvy, k jejímuž uzavření dochází mezi pořadatelem a účastníkem závodu přijetím přihlášky. Pořadatel za účelem plnění svých povinností zveřejní osobní údaje účastníka v platném formátu ČSOS a to v podobě přihlášky, startovky a výsledků v informačním systému ORIS (<https://oris.orientacnisporty.cz>) a na webu závodu (<https://o-tour.cz>).

Fotografování

V průběhu akce budou pořizovány zpravodajské fotografie, sloužící k informování veřejnosti o proběhlém závodě, vyúčtování dotací na akci atd. v souladu s § 89 zákona č.89/2012 sb., Občanského zákoníku. Dále zde mohou být pořizovány fotografie k osobní potřebě závodníků (jako vzpomínka na závody, pro propagaci Vašeho klubu OB) zejména z vyhlášení výsledků a doběhu do cíle. V případě, že nesouhlasíte s fotografováním, oznamte to prosím explicitně fotografovi.

Konání akce umožnil podnik Vojenské lesy a statky ČR, s.p.

Konání akce umožnil podnik Lesy České republiky, s.p.

Los Křupos

Křupavá proteinovo-vlákninová sportovní svačina ULTRA je specialita nejen pro muže od Los Křupos. Rychle díky dietní vláknině zasytí, předejde pocitu hladu během sportovního výkonu a vyladí vaše trávení. Vysoký podíl rostlinných bílkovin s BCAA a beta-glukanů podpoří regeneraci svalů a organismu po sportovním výkonu. Zní to jednoduše, ale za výrobky Los Křupos je spousta poctivé a profesionální práce. Křupněte do toho s námi!

Za Los Křupos Adventure Team jsme rádi, že můžeme spolupracovat a podporovat Czech O-Tour 2024, milujeme svobodný pohyb a dobrodružství v přírodě, orientační běh máme v genech. Pro účastníky závodů Czech O-Tour 2024 jsme připravili speciální slevový kód CZECHOTOUR25, se kterým dosáhnete až na 30 % zvýhodnění pro nákup sportovních svačin Los Křupos dle svého výběru. Čtěte, prosím, pozorně [podmínky pro uplatnění slevového kódu](#).



Parametry trať

E1 - středa 3.7.

E2 - čtvrtek 4.7.

E3 - pátek 5.7.

E4 - sobota 6.7.

krátká trať

klasická trať

klasická trať

krátká trať

| kategorie | délka (km) | převýšení (m) | počet kontrol | délka (km) | převýšení (m) | počet kontrol | délka (km) | převýšení (m) | počet kontrol | délka (km) | převýšení (m) | počet kontrol | kategorie |
|-----------|------------|---------------|---------------|------------|---------------|---------------|------------|---------------|---------------|------------|---------------|---------------|-----------|
| HDR | 2,0/3,4 | 70 | 8 | 1,7/3,2 | 55 | 6 | 1,7/2,3 | 25 | 6 | 1,8/3,0 | 50 | 8 | HDR |
| D10L | 2,0/3,4 | 70 | 8 | 1,7/3,2 | 55 | 6 | 1,7/2,3 | 25 | 6 | 1,8/3,0 | 50 | 8 | D10L |
| H10L | 2,0/3,4 | 70 | 8 | 1,7/3,2 | 55 | 6 | 1,7/2,3 | 25 | 6 | 1,8/3,0 | 50 | 8 | H10L |
| D10 | 2,2 | 65 | 11 | 2,3 | 65 | 7 | 1,8 | 40 | 6 | 2,0 | 45 | 10 | D10 |
| H10 | 2,2 | 65 | 11 | 2,3 | 65 | 7 | 1,8 | 40 | 6 | 2,0 | 45 | 10 | H10 |
| D12 | 2,4 | 75 | 10 | 2,8 | 90 | 9 | 3,1 | 60 | 8 | 2,2 | 50 | 13 | D12 |
| H12 | 2,8 | 105 | 10 | 3,3 | 105 | 12 | 3,3 | 55 | 9 | 2,5 | 60 | 12 | H12 |
| D14A | 2,7 | 100 | 11 | 3,8 | 105 | 11 | 4,3 | 130 | 8 | 2,5 | 100 | 14 | D14A |
| H14A | 3,0 | 100 | 11 | 4,5 | 155 | 13 | 5,3 | 150 | 9 | 3,1 | 90 | 14 | H14A |
| D14B | 2,4 | 75 | 10 | 2,8 | 90 | 9 | 3,1 | 60 | 8 | 2,2 | 50 | 13 | D14B |
| H14B | 2,8 | 105 | 10 | 3,3 | 105 | 12 | 3,3 | 55 | 9 | 2,5 | 60 | 12 | H14B |
| D16A | 3,0 | 120 | 13 | 4,7 | 210 | 13 | 5,1 | 180 | 9 | 3,0 | 120 | 15 | D16A |
| H16A | 3,7 | 110 | 14 | 6,9 | 335 | 16 | 6,9 | 230 | 11 | 3,9 | 140 | 17 | H16A |
| D16B | 2,7 | 100 | 11 | 3,8 | 105 | 11 | 4,3 | 130 | 8 | 2,5 | 100 | 14 | D16B |
| H16B | 3,0 | 100 | 11 | 4,5 | 155 | 13 | 5,3 | 150 | 9 | 3,1 | 90 | 14 | H16B |
| D18A | 3,2 | 115 | 12 | 6,5 | 275 | 18 | 6,5 | 230 | 10 | 3,7 | 170 | 18 | D18A |
| H18A | 4,3 | 165 | 16 | 9,1 | 380 | 20 | 8,8 | 340 | 13 | 4,1 | 180 | 20 | H18A |
| D18B | 3,0 | 120 | 13 | 4,7 | 210 | 13 | 5,1 | 180 | 9 | 3,0 | 120 | 15 | D18B |
| H18B | 3,7 | 110 | 14 | 6,9 | 335 | 16 | 6,9 | 230 | 11 | 3,9 | 140 | 17 | H18B |
| D21E | 4,6 | 185 | 15 | 8,1 | 305 | 21 | 8,9 | 370 | 14 | 4,4 | 190 | 21 | D21E |
| H21E | 5,7 | 200 | 21 | 12,2 | 635 | 26 | 13,3 | 495 | 24 | 5,8 | 250 | 24 | H21E |
| D21A | 3,5 | 120 | 14 | 6,5 | 270 | 18 | 7,1 | 210 | 13 | 4,1 | 180 | 19 | D21A |
| H21A | 4,7 | 170 | 16 | 9,4 | 390 | 24 | 8,9 | 350 | 13 | 5,1 | 200 | 22 | H21A |
| D21B | 3,0 | 110 | 12 | 4,1 | 180 | 13 | 4,2 | 140 | 9 | 3,6 | 180 | 17 | D21B |
| H21B | 3,6 | 110 | 13 | 6,8 | 290 | 18 | 6,0 | 220 | 11 | 4,0 | 135 | 18 | H21B |
| D35A | 3,2 | 105 | 12 | 5,3 | 195 | 16 | 6,7 | 250 | 11 | 3,6 | 170 | 17 | D35A |
| H35A | 3,9 | 170 | 15 | 9,1 | 380 | 20 | 7,8 | 330 | 17 | 4,6 | 180 | 21 | H35A |
| D35B | 2,9 | 90 | 11 | 4,1 | 115 | 13 | 4,4 | 140 | 11 | 3,2 | 140 | 17 | D35B |
| H35B | 3,2 | 115 | 11 | 6,3 | 245 | 15 | 6,4 | 200 | 11 | 3,8 | 140 | 18 | H35B |
| D45A | 3,1 | 100 | 13 | 4,9 | 170 | 15 | 4,9 | 150 | 9 | 3,4 | 145 | 18 | D45A |
| H45A | 3,8 | 155 | 15 | 7,0 | 295 | 18 | 6,5 | 230 | 9 | 4,3 | 190 | 21 | H45A |
| D45B | 2,4 | 85 | 11 | 3,2 | 90 | 12 | 3,5 | 100 | 8 | 2,5 | 75 | 13 | D45B |
| H45B | 2,8 | 105 | 12 | 4,3 | 140 | 14 | 5,0 | 170 | 9 | 3,3 | 135 | 17 | H45B |
| D55A | 2,9 | 90 | 11 | 4,1 | 130 | 13 | 4,4 | 140 | 11 | 3,2 | 140 | 17 | D55A |
| H55A | 3,2 | 110 | 14 | 5,2 | 225 | 14 | 5,6 | 220 | 9 | 3,6 | 150 | 18 | H55A |
| D55B | 2,2 | 70 | 10 | 2,2 | 50 | 9 | 2,8 | 80 | 8 | 2,0 | 70 | 11 | D55B |
| H55B | 2,4 | 85 | 10 | 3,2 | 85 | 11 | 3,9 | 115 | 10 | 2,5 | 90 | 14 | H55B |
| D65A | 2,4 | 85 | 11 | 3,2 | 85 | 12 | 3,5 | 100 | 8 | 2,5 | 75 | 13 | D65A |
| H65A | 2,8 | 102 | 12 | 4,3 | 145 | 14 | 5,0 | 170 | 9 | 3,3 | 135 | 17 | H65A |
| D65B | 2,3 | 70 | 9 | 2,3 | 50 | 9 | 2,4 | 60 | 6 | 2,3 | 55 | 11 | D65B |
| H65B | 2,1 | 80 | 9 | 3,0 | 80 | 11 | 3,3 | 80 | 8 | 2,7 | 90 | 14 | H65B |
| D70 | 2,3 | 70 | 9 | 2,8 | 65 | 11 | 3,4 | 90 | 7 | 2,2 | 65 | 12 | D70 |
| H70 | 2,4 | 75 | 11 | 4,3 | 130 | 14 | 4,2 | 130 | 10 | 3,0 | 125 | 16 | H70 |
| D75 | 2,2 | 70 | 10 | 2,2 | 45 | 9 | 2,8 | 80 | 8 | 2,0 | 70 | 11 | D75 |
| H75 | 2,4 | 85 | 10 | 3,2 | 85 | 11 | 3,9 | 115 | 10 | 2,5 | 90 | 14 | H75 |
| D80 | 2,2 | 70 | 11 | 1,8 | 30 | 7 | 2,5 | 60 | 7 | 1,9 | 45 | 9 | D80 |
| H80 | 2,2 | 70 | 8 | 2,0 | 30 | 8 | 2,5 | 65 | 7 | 2,1 | 75 | 12 | H80 |
| OPEN-S | 2,5 | 90 | 9 | 2,5 | 75 | 9 | 3,3 | 65 | 10 | 2,5 | 70 | 14 | OPEN-S |
| OPEN-M | 2,5 | 85 | 11 | 3,5 | 85 | 12 | 3,9 | 110 | 9 | 3,3 | 140 | 16 | OPEN-M |
| OPEN-L | 3,0 | 125 | 11 | 5,5 | 195 | 13 | 5,9 | 160 | 10 | 3,6 | 160 | 18 | OPEN-L |
| T | 3,5 | 90 | 13 | 7,2 | 290 | 17 | 6,7 | 200 | 11 | 4,3 | 200 | 20 | T |



Partneři závodů

Titulární partner



Hlavní partneři



Partneři seriálu



Institucionální partneři

